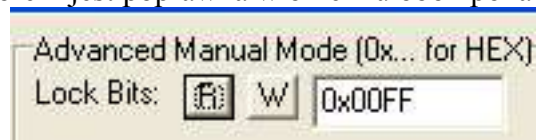


Należy zaznaczyć “Programmer interface” STK-200/300.

Następnie w celu weryfikacji komunikacji z mikrokontrolerem klikamy na przycisk “R” przy opcji “Lock Bits”



Jeżeli komunikacja z procesorem jest poprawna w okienku obok pojawi się odczytana wartość.



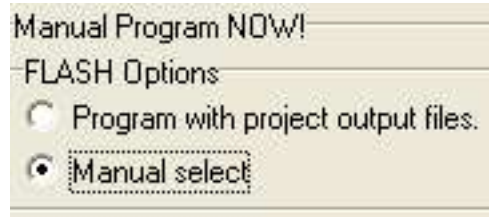
Przy braku komunikacji należy sprawdzić czy wtyczka programatora nie wetknięta jest w płytkę do góry nogami (taka pomyłka na szczęście nie powoduje uszkodzeń) i czy jest podane zasilanie.

Teraz w okienku poniżej (Fuse bits) wpisujemy wartość 0xD90E i klikamy na sąsiadujący przycisk “W”

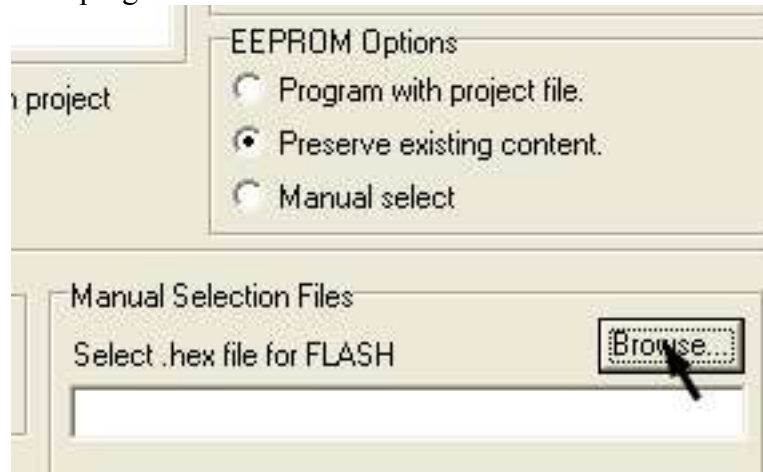


I mamy już zaprogramowane “Fusy” naszego mikrokontrolera.

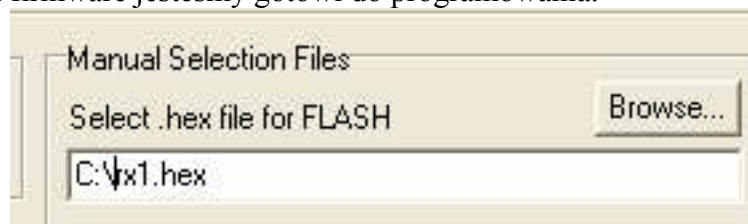
Teraz przystępujemy do wgrywania oprogramowania. Najpierw ustawiamy opcję manualnego wyboru pliku.



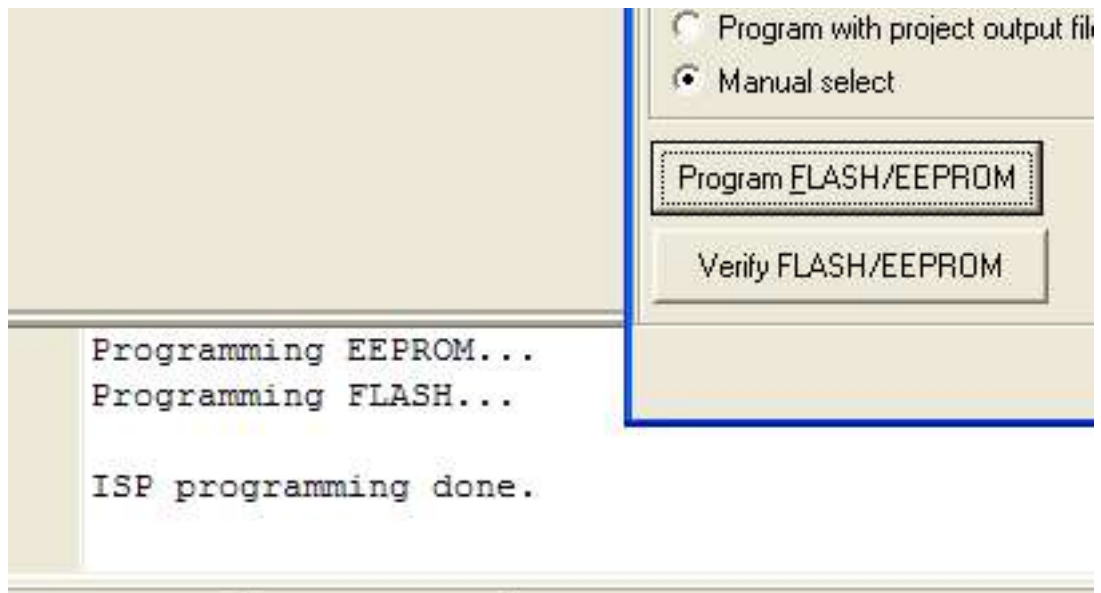
Teraz wybieramy plik do programowania



Należy zwrócić uwagę na ustawienie opcji EEPROM na “Preserve existing content”. Po wybraniu pliku z firmware jesteśmy gotowi do programowania.



Teraz klikamy na przycisk “Program FLASH/EEPROM”. Programowanie trwa kilkanaście sekund a po tym czasie na dole ekranu powinien pojawić się komunikat.



Gdyby w trakcie programowania doszło np. do przerwy zasilania to całą operację można powtórzyć. Należy też pamiętać, że programatory ISP są wrażliwe na zakłócenia w zasilaniu. W razie kłopotów można przygotować zasilanie z baterii.

SP3FHI © 2006